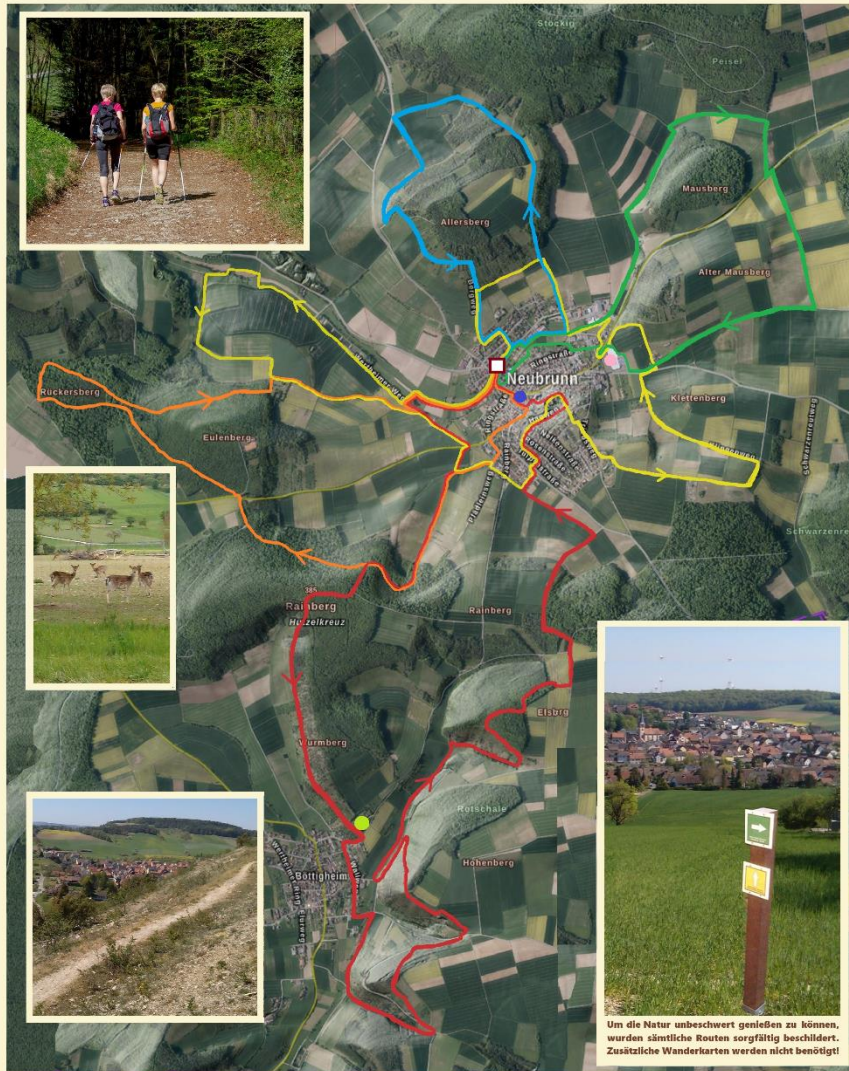


Wandern & Nordic Walking rund um



Neubrunn & Böttigheim



Um die Natur unbeschwert genießen zu können, wurden sämtliche Routen sorgfältig beschildert. Zusätzliche Wanderkarten werden nicht benötigt!

- Start: Am Schwimmbad-Parkplatz, Schulbrunnenstr.7, 97277 Neubrunn**
- Einkehrmöglichkeiten:**
- **Hotel- Restaurant "Berghof",** Neubrunner Weg 15, 97277 Böttigheim, Tel: 09349 / 1248
 - **Gasthaus "Zum Ochsen",** Gäblein 13, 97277 Neubrunn, Tel: 09307 / 322
 - **Bäckerei-Cafe Müllerbäck, Point 1,** 97277 Neubrunn, Tel: 09307 / 989442

Streckenplanung, Schilder-Design & Übersichtskarte entworfen von Egon Wander. Feedback, Anregungen & Rückmeldungen (z.B. bei fehlenden Beschilderungen) an: egonwander@web.de
 Quelle Kartenmaterial: BayernAtlas des Freistaates Bayern Streckeninfos auch unter www.vlanovis.net/waldsassengau in der Rubrik "Wandern & Radfahren"

Eulenberg-Waldrunde: 8,0 km

Nordic Walking Neubrunn
Eulenberg - Waldrunde

Eulenberg-Waldrunde: 8,0 km

Wer gerne in die friedliche Stille des Waldes eintauchen möchte, wird diese entspannte Tour sehr schätzen! Auf überwiegend gut befestigten Waldwegen führt sie vom Rainberg kommend durch das Eulenberg- Waldgebiet bis zum Zeltplatz, von dem man beim Abstieg einen herrlichen Blick auf Neubrunn genießen kann.
Wegbeschaffenheit: 33% Asphalt, 67% Wald & Feldwege

Schwierigkeitsgrad: Leicht (ein Anstieg)

Allersberg-Runde 5,2 km

Nordic Walking Neubrunn
Allersberg - Runde

Allersberg-Runde 5,2 km

Für alle Naturliebhaber, die eine kürzere Strecke mit sportlichen Komponenten bevorzugen, ist diese Runde bestens geeignet. Sie führt hinauf auf das Plateau des Allersbergs, welcher sanft abwärts führend umrundet wird, bis ein zweiter Anstieg zu einem Hangweg führt, der schöne Landschaftsaussblicke gewährt.
Wegbeschaffenheit: 45% Asphalt, 55% Feld & Waldwege

Schwierigkeitsgrad: Leicht -Mittel (2 Anstiege)

Mausberg-Runde 6,3 km

Nordic Walking Neubrunn
Mausberg - Runde

Mausberg-Runde 6,3 km

Auf überwiegend "schnellem" Asphalt ist die flache Tour ohne Anstiege auch bei Nässe gut begehbar und deshalb auch bei "Rennläufern" und Joggern sehr beliebt. Sie führt rund um den Mausberg zuerst am Neubrunner Schützenhaus und auf dem Rückweg an einem Rehgehege vorbei.
Wegbeschaffenheit: 70% Asphalt, 30% Feldwege

Schwierigkeitsgrad: Sehr leicht (keine Anstiege)

Panoramaweg Neubrunn 11,2 km

Nordic Walking Neubrunn
Panoramaweg Neubrunn

Panoramaweg Neubrunn 11,2 km

Der romantische Rundweg führt über die sanften Hügel rund um Neubrunn, wo man immer wieder mit tollen Panorama-Ausblicken belohnt wird. Weitere Highlights direkt am Weg: Das Neubrunner Schloss, die malerische Stadtmauer und ein beschauliches Rehgehege.
Wegbeschaffenheit: 45 % Asphalt, 55 % Feldwege

Schwierigkeitsgrad: Mittel (mehrere Anstiege)

Panoramaweg Böttigheim 14 km

Nordic Walking Neubrunn
Panoramaweg Böttigheim

Panoramaweg Böttigheim 14 km

Dieser Panoramaweg zählt für viele Wanderer zu den schönsten Wanderwegen in Unterfranken! Auf Waldwegen geht es nach Böttigheim und führt dort hinauf zu den steilen "Bergpfaden" der aussichtsreichen, fast schon alpinen Hügel des Naturschutzgebietes, das auch für seinen Orchideenreichtum bekannt ist!
Wegbeschaffenheit: 38% Asphalt, 62 % Wald & Feldwege **Trittsicherheit erforderlich!**

Schwierigkeitsgrad: Mittel-Schwer (mehrere Anstiege)

Wandern Nordic Walking Laufen

Auf der gesamten Strecke gut geeignet zusätzlich mit sehr schönen Ausblicken Auf fast allen Streckenabschnitten gut geeignet Auf den meisten Streckenabschnitten nicht geeignet