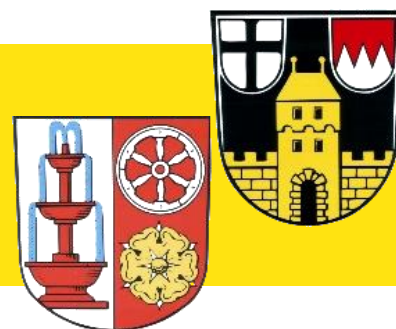


Markt Neubrunn Rainberg Bote



Nachrichten für Neubrunn und Böttigheim

Informationen – Berichte – Vereinsnachrichten – wichtige Mitteilungen – Termine



In der Frühlingsluft
liegt der Zauber
des Neuanfangs.

A. Völk

Gemeindeverwaltung Neubrunn
Hauptstr. 27, 97277 Neubrunn

Kontakt:

Telefon: 09307 9889-0
Fax: 09307 9889-10
E-Mail: info@neubrunn.de
Internet: www.neubrunn.de

Öffnungszeiten:

Montag bis Freitag	08.00 - 12.00 Uhr
Montag Nachmittag	13.00 - 16.30 Uhr
Donnerstag Nachmittag	14.00 - 18.00 Uhr

Anmeldeschluss für den nächsten Rainberg Boten:
Donnerstag, 23. April 2026!

Die nächste Ausgabe des Rainberg Boten erscheint:
Donnerstag, 30. April 2026!

Impressum

Herausgeber u. Druck:
Markt Neubrunn, Hauptstr. 27, 97277 Neubrunn
Tel. 09307 / 9889 – 0, Fax 09307 / 9889 – 10
info@neubrunn.de

verantwortlich: Erster Bürgermeister Heiko Menig

Aus dem Rathaus

Nächste Gemeinderatssitzung

Mittwoch, 06.05.2026

Beginn: 19.00 Uhr
Sitzungssaal im Rathaus Neubrunn

Nächste Bürgersprechstunde Böttigheim

Dienstag, 21.04.2026

Dienstag, 28.04.2026

16.00 – 17.00 Uhr
Rathaus Böttigheim

**Telefonische Terminvereinbarung ist
jederzeit möglich.**

Nächster Notartermin

Donnerstag, 07.05.2026 ab 17.00 Uhr

Kontakt aufnehmen oder Termin vereinbaren:
Notariat Marktheidenfeld

Würzburger Str. 10, 97828 Marktheidenfeld

Tel. 09391/98680

Fax 09391/986851

E-Mail post@notare-marktheidenfeld.de

Abfallentsorgung

Restmüll	Freitag	17.04.2026
Bioabfall	Freitag	24.04.2026
Restmüll	Donnerstag!	30.04.2026
Gelbe Tonne	Montag	04.05.2026



**Zusätzliche Müllsäcke sind im
Bürgerbüro des
Rathauses Neubrunn für 5,- € pro
Müllsack erhältlich.**

**Batterieabgabestellen:
Rathaus Neubrunn und Böttigheim
und Grüngutplatz Neubrunn**

Öffnungszeiten des Grüngutplatzes

**Neubrunn: Sa. 10.00 - 12.00 Uhr
Mi. 16.00 – 18.00 Uhr**

Böttigheim: Sa. 13.00 - 15.00 Uhr

Notdienste der Ärzte und Apotheken

Den **ärztlichen Bereitschaftsdienst** erfahren Sie unter der **Rufnummer ☎ 116117** (ohne Vorwahl).
Fachärztlicher Bereitschaftsdienst der **Kinder- und Jugendärzte ☎ 0700/35070035**.

In dringenden Fällen können Sie die Notrufnummer ☎ 112 (Rettungsdienst und Feuerwehr) wählen.

Die **Apothekennotdienste** finden Sie unter der **Hotline-Nr.** der deutschen Apotheker:

☎ 0800 00 22833 (kostenlos aus dem deutschen Festnetz)

☎ 22833 vom Handy (max. 69 Cent/Min.)

 <https://www.blak.de/notdienst/oeffentliche-notdienstsuche/umkreissuche>

Öffnungszeiten der Gemeindekasse im April und Mai

Montag	8.00 – 12.00 Uhr und 13.00 – 16.30 Uhr
Dienstag	8.00 – 12.00 Uhr
Mittwoch	8.00 – 12.00 Uhr
Donnerstag	14.00 – 18.00 Uhr
Freitag	geschlossen !!

Kurzfristig Beschäftigte/r (m/w/d) gesucht

Der Markt Neubrunn sucht eine/n kurzfristig Beschäftigte/n (m/w/d) im Zeitraum der Sommerferien (03.08.-17.09.2026).

Die Art der Tätigkeit -Säubern und digitale Erfassung von Verkehrsschildern per QR-Code und App- setzt einen Führerschein und Deutschkenntnisse ab B1 voraus.

Es wird darauf hingewiesen, dass zur Ausführung ggf. eine Leiter genutzt werden muss.

Genauere Arbeitszeiten nach Abstimmung, die Vergütung beträgt 13,90 Euro/Stunde.

Bei Interesse bitten wir um kurze Mitteilung an: bauverwaltung@neubrunn.de

Broschüre zum Hochwasser- und Starkregenschutz verfügbar

„Wann trifft uns das Wasser?“ – Hochwasser- und Starkregenrisiken gemeinsam reduzieren

Extreme Wetterereignisse nehmen spürbar zu, auch in unserer Region. Starkregen und Hochwasser können innerhalb kürzester Zeit erhebliche Schäden verursachen und stellen Kommunen wie Bürgerinnen und Bürger vor große Herausforderungen. Umso wichtiger ist es, sich frühzeitig zu informieren und gemeinsam vorzubeugen.

Das Bayerische Staatsministerium für Umwelt und Verbraucherschutz hat hierzu die Broschüre „Wann trifft uns das Wasser?“ veröffentlicht. Sie bietet anschauliche Informationen rund um Hochwasser- und Starkregenrisiken sowie konkrete Handlungsempfehlungen zur Vorsorge und zum richtigen Verhalten im Ernstfall.

Was bietet die Broschüre?

- Verständliche Erklärungen zu Hochwasser- und Starkregenereignissen
- Hinweise zur Einschätzung persönlicher Risiken
- Praktische Tipps zum Schutz von Haus und Eigentum
- Empfehlungen für das Verhalten vor, während und nach einem Ereignis

Die Broschüre macht deutlich: Ein wirksamer Schutz vor den Folgen von Starkregen und Hochwasser gelingt nur gemeinsam – durch Information, Vorsorge und abgestimmtes Handeln.

Die Broschüre steht ab sofort kostenlos zum Download zur Verfügung unter: https://www.bestellen.bayern.de/stmuw_hwschutz_flus_sgebiet_04

Mietspiegel

Immer wieder erreichen die Gemeindeverwaltung Anfragen, ob es für Neubrunn bzw. Böttigheim einen Mietspiegel gibt oder welche Miete verhältnismäßig wäre.

Ein Mietspiegel liefert einen Überblick über die Mieten vergleichbarer Wohnungen in einer Gemeinde.

Mietspiegel werden von Gemeinden und von Interessenvertretern der Vermieter und der Mieter, beispielsweise Mieterverbände, Haus- und Grundbesitzvereinigungen, erstellt.

Seit 2022 besteht für Gemeinden mit mehr als 50.000 Einwohnern eine Pflicht zur Erstellung von Mietspiegeln.

Ein solcher existiert für Neubrunn und Böttigheim nicht. Vergleichszahlen wären ggf. über die o.g. Interessenvertreter zu erfragen.

Bodenrichtwerte

Regelmäßig veröffentlicht der Gutachterausschuss für Grundstückswerte im Bereich des Landkreises Würzburg die aktuellen Bodenrichtwerte.

Diese können auf der Homepage des Marktes Neubrunn unter der Rubrik Ortsrecht eingesehen werden.

Nähere Auskünfte zum Gutachterausschuss, Bodenrichtwerten oder Verkehrswertgutachten erhalten Sie auf der Seite des Landkreises Würzburg www.landkreis-wuerzburg.de.

Infos und Termine aus Neubrunn und Böttigheim

Tennisclub Neubrunn



Am Samstag, den 25.04.2026 ab 11 Uhr feiern wir die Saisonöffnung und öffnen unsere „Türen“ für alle Tennisinteressierten. Die Plätze stehen ab 9 Uhr zum Spielen und Vorbereiten auf die neue Saison bereit. Show- Training, Schnupperkurse für Jung und Junggebliebene und eine Aufschlag-Geschwindigkeitsmessung werden angeboten bzw. bereitgestellt. Kulinarisch bieten wir Folgendes an: Steaks & Bratwürste vom Grill und Pommes. Ab 14 Uhr gibt's Kaffee & leckere selbstgebackene Kuchen. In sportlicher und geselliger Atmosphäre möchten wir gemeinsam in die Saison 2026 starten und freuen uns auf euch!



Freiwillige Feuerwehr Böttigheim



*Freiwillige Feuerwehr
Böttigheim*



**Generalversammlung Freiwillige Feuerwehr
Böttigheim
Samstag 25.04.2026**

Am Samstag, den **25.04.2026** um **19:00 Uhr** lädt die Freiwillige Feuerwehr Böttigheim zur Generalversammlung im Feuerwehrgerätehaus ein.

Hierzu sind alle aktiven und passiven Mitglieder, Freunde und Gönner des Vereins recht herzlich eingeladen.

Tagesordnung:

1. Begrüßung durch den 1. Vorstand
2. Totengedenken
3. Bericht des Schriftführers
4. Bericht des Jugendwarts
5. Bericht des Kassiers
6. Bericht der Kassenprüfer
7. Grußworte der Gäste
8. Wünsche und Anträge

Ilona Dittmann
1. Vorstand
Freiwillige Feuerwehr Böttigheim

MAIBAUMFEST 2026

01. MAI | AB 10 UHR

AB 10 UHR

Frühschoppen



Die Feuerwehr Böttigheim
freut sich auf euch!

AB 11:30 UHR

Mittag- und Abendessen &
Verkauf von Essensbons

1/2 Hähnchen | Spanferkel | Gegrilltes
Steckerlfisch | Grünkernküchle

NACH DEM MITTAGESSEN

Kaffee und Kuchen

**BARBETRIEB DEN
GANZEN TAG**

Feuerwehrhaus Böttigheim

Neubrunner Weg 1

97277 Neubrunn-Böttigheim

☺ @feuerwehr.boettigheim

BÖTTIGHEIM
Freiwillige Feuerwehr



Karate Neubrunn

空手道

50 Jahre Karate in Neubrunn

Das **Karate-Dojo Neubrunn** wurde am **29. März 1976** gegründet und ab diesem denkwürdigen Tag als **Sparte Karate** offiziell im **Sportverein FV Neubrunn** geführt. In den Monaten zuvor nahm eine **Gruppe Neubrunner Jugendlicher** am Karatetraining in **Rimpar** teil. 2 mal in der Woche fuhren damals die **VW - Käfer** in Richtung **Würzburg**, bis man sich dann endgültig für **Rimpar** entschied. Diese Gruppe nannte sich dann fortan **"Rimpar II"**, bis dann ein geeigneter Trainer - **Edgar Konrad aus Zellingen** – gefunden werden konnte, der die **"Pioniere"** von damals 2 mal pro Woche trainierte. Diese fundamentalen Kenntnisse prägen das Image bis heute. Das Dojo-Neubrunn bürgt sozusagen für **"Qualität"**, die in der ganzen Szene geschätzt und geachtet wird. Das merkt man an den **zahlreich besuchten Lehrgängen**, wo die Teilnehmer von **überall** herkommen, da **hochgraduierte Trainer** ihr großes Wissen weitergeben. Diese Lehrgänge finden **2 mal im Jahr** in der Turnhalle am **alten Sportplatz** statt. Nur durch **kontinuierliches Training** konnten einige vom Dojo Neubrunn ihre Prüfungen zum **"Schwarzen Gürtel"** ablegen und auch **Prüfungen** bis zum schwarzen Gürtel abnehmen. Auch die

Nachwuchsarbeit wurde und wird im Dojo sehr groß geschrieben, regelmäßige **Anfängerkurse** werden von gut dafür **ausgebildeten Trainern** geleitet und bis zu ihren Gürtelprüfungen und darüber hinaus begleitet. Am **9. Mai** findet nun der **Jubiläumslehrgang** in der Turnhalle am alten Sportplatz statt, an dem wieder **hochkarätige Trainer** die Lehrgangsteilnehmer begeistern. Das erste Training beginnt um **10.00 Uhr**, die **Gürtelprüfungen bis hin zum Schwarzen Gürtel** sind ab **17.00 Uhr** geplant.

Für das **leibliche Wohl** ist während und nach den **schweißtreibenden** Trainingseinheiten bestens gesorgt. **Interessierte** Zuschauer sind wie immer **herzlich willkommen**. Neben dem **Bürgermeister** und dem **Vorstand** des **FV Neubrunn** hat sich auch **Prominenz** vom **Deutschen Karateverband** angekündigt. Das ist für uns eine **große Ehre** und geht in die **"Geschichte" des Karate-Dojo Neubrunn** ein. Den **"Pionieren"** von damals sei Dank.

Mit kulinarischen **Schmankerln vom Grill** und dem **Nationalgetränk Most** findet der Tag einen **würdigen Ausklang**.

Mit sportlichem Gruß

Euer Karate-Dojo Neubrunn

Sängerrunde und Schützenverein

SÄNGERRUNDE & SCHÜTZENVEREIN

GEMEINSAM FÜR DIE
Jugendarbeit



**FESTHALLE
MITTWOCH, 13.MAI**

**STIMMUNGSABEND MIT DEN
HETTSTADTER MUSIKANTEN**

TISCHRESERVIERUNG
UNTER 0151 70862445
(WHATSAPP/TELEFON)

EINTRITT
VON 19-21 UHR **NUR 5€**
AB 21 UHR 8€



**FESTHALLE
DONNERSTAG, 14.MAI**

AB 15 UHR KAFFEE & KUCHEN

AB 17 UHR FORELLENESSEN

(NUR MIT VORBESTELLUNG UNTER 0151 70862445)
RÜCKMELDUNG BIS 7. MAI

AUSSERDEM: STEAK, BRATWURST & POMMES
(OHNE VORANMELDUNG ERHÄLTlich)

AB 18 UHR LIVE: FREE SPIRIT*

EINTRITT 5€

*Ein Programm aus Klassikern von Neil Young bis ZZ Top, auch gern mal Southern Rock von Blackberry Smoke oder Lynyrd Skynyrd, gewürzt mit Songs Frank Zappa und Tito & Tarantula sowie Deep Purple und Pink Floyd für Fans der 60er bis frühen 80er.

Änderungen vorbehalten

Infos und Termine aus dem Landkreis Würzburg

Landratsamt Würzburg

Per Rad mehr erfahren: Tour durch die Bio-Landwirtschaft des westlichen Landkreises Würzburg am 30. Mai

Die Öko-Modellregion stadt.land.wü. lädt zusammen mit dem Fachbereich Klimaschutz, Energiewende und Mobilität des Landratsamtes Würzburg am Samstag, 30. Mai 2026, zu einer geführten Fahrradtour durch den westlichen Landkreis Würzburg ein, um die Bio-Landwirtschaft zu erkunden. Die Route ist rund 30 Kilometer lang und verläuft über 300 Höhenmeter.

Start der Tour, die der Allgemeine Deutsche Fahrrad-Club Würzburg begleitet, ist um 10:30 Uhr am Pendlerparkplatz in Helmstadt, die Rückkehr dorthin ist für 17 Uhr geplant. Für Familien besteht nach individueller Absprache die Möglichkeit, nur einzelne Stationen oder Teilstrecken mitzufahren. Bei den Betriebsführungen besteht die Möglichkeit, sich mit Getränken und Snacks zu versorgen.

Internationales Jahr der Landwirtin

Die Vereinten Nationen haben 2026 zum Internationalen Jahr der Landwirtin ausgerufen und richten damit weltweit den Blick auf die zentrale Rolle von Frauen in der Landwirtschaft. Unter diesem Leitgedanken steht auch die diesjährige Bio-Fahrradtour „Per Rad mehr erfahren“. Sie bietet Einblicke in nachhaltige Landwirtschaft und macht das Engagement von Landwirtinnen sichtbar. Entlang der Route werden Betriebe besucht, Erfahrungen ausgetauscht und gezeigt, wie Frauen mit Innovationskraft und Verantwortung die Zukunft der Landwirtschaft mitgestalten.

Landwirtinnen leisten zu einer nachhaltigen und vielfältigen Landwirtschaft einen unverzichtbaren Beitrag, der häufig nicht ausreichend wahrgenommen wird. Sie verbinden Tradition mit neuen Ideen, übernehmen Verantwortung für Böden, Tiere und Klima und gestalten das Leben im ländlichen Raum aktiv mit. Ein bewusster Blick auf Landwirtinnen macht ihre Leistungen sichtbar, stärkt die Wertschätzung und zeigt, wie wichtig ihre Perspektiven für eine zukunftsfähige Landwirtschaft sind.

Wer an der Radtour durch den westlichen Landkreis teilnehmen möchte, kann sich über die Website eveeno.com/620142555 oder per E-Mail an okomodellregion@lra-wue.bayern.de anmelden. Fragen beantwortet Öko-Modellregionsmanagerin Hanna Dorn (Tel.: 0931 8003-5108). Mehr

Informationen sind unter oekomodellregionen.bayern/stadt.land.wue in der Rubrik „Termine“ zu finden.

Ergänzende unabhängige Teilhabeberatung (EUTB)

Die Ergänzende Unabhängige Teilhabeberatung (EUTB®) unterstützt Menschen mit Behinderung, mit chronischer Erkrankung oder in einer Phase drohender Behinderung – ebenso wie Angehörige und weitere Bezugspersonen. Unsere Beratung ist kostenlos, unabhängig und niedrigschwellig.

Wir bieten Informationen, Orientierung und Empowerment in allen Fragen rund um Teilhabe, sei es im Bereich Arbeit, Wohnen, Ausbildung, Mobilität, Assistenz oder persönliche Lebensgestaltung. Gemeinsam mit Ratsuchenden entwickeln wir Wege, wie selbstbestimmte Teilhabe gelingen kann – auf Augenhöhe, lösungsorientiert und unabhängig von Ämtern oder Leistungsträgern.

Als ergänzendes Angebot innerhalb der Unterstützungslandschaft verstehen wir uns als Lotsinnen, die Ratsuchende stärken, begleiten und bei der Erschließung von Möglichkeiten unterstützen. Dabei verbinden wir fachliche Kompetenz und persönliche Betroffenheit mit einer parteilichen, ressourcenorientierten Haltung.

Adresse des Hauptstandortes

Berufsförderungswerk Würzburg
Helen-Keller-Straße 5
97209 Veitshöchheim

Kontakt

E-Mail: teilhabeberatung-wuerzburg@bbsb.org

Öffnungszeiten

Offene Sprechzeit: Mittwoch von 10 Uhr bis 14.30 Uhr
Termine nach Vereinbarung: Dienstag, Donnerstag und Freitag von 10 bis 16 Uhr

Kirchliche Nachrichten

88 Jahre im Ehrenamt für die Pfarrei St. Georg Neubrunn

Zum Abschluss des Vorabendgottesdienstes am 11. April 2026 wurden in der Pfarrkirche St. Georg in Neubrunn durch Pfarrvikar Pater Tharcisse langjährige Mitglieder von Pfarrgemeinderat und Gemeindeteam verabschiedet. Mit Urkunden und Geschenken wurden geehrt: Marianne Endres für 40 Jahre, Claudia Dengel für 36 Jahre und Helga Bauer für 12 Jahre. Pater Tharcisse dankte für Ihre langjährige Unterstützung und aktive Mitgestaltung in der Pfarrgemeinde.



Foto Dietmar Freudenberger

Pfarrfest

Herzliche Einladung

Sonntag, 19. April 2026
ab 14:30 Uhr

Hiermit laden wir zu **Kaffee und Kuchen** in den Pfarrsaal im Kindergarten ein.
Wir freuen uns auf schöne gemeinsame Stunden!

Kuchenspenden

Zu unserem Pfarrfest benötigen wir wieder viele **Kuchen und Torten**.
Bitte diese entweder im Pfarrbüro unter Tel. 250 oder bei **Claudia Dengel** Tel. 1408 anmelden.
Kuchenspenden können am **Sonntag, 19. April ab 13 Uhr** im Pfarrsaal im Kindergarten abgegeben werden.

Wir freuen uns auf euer Kommen!
Gemeindeteam und Kirchenverwaltung St. Georg Neubrunn

Sorgen am Arbeitsplatz?
Sorgen um den Arbeitsplatz?
Probleme mit Arbeitslosigkeit?

Kirche
berät
Arbeitnehmer



Am Dienstag, den 28.04.2026 findet von 16.00 bis 18.00 Uhr
im Haus St. Bruno
Promenade 37 in Haßfurt
ein "Beratungsnachmittag Arbeit und Soziales" statt.

Wir bieten Ihnen kostenlose Beratung, Gespräche und Hilfe an!

Sie haben Angst um ihren Arbeitsplatz, weil es dem Betrieb schlecht geht? Sie stehen vor dem Ruhestand und wollen wissen, wie Ihre Rente aussieht? Sie erleben Konflikte am Arbeitsplatz bis hin zu Mobbing und wollen lernen, damit umzugehen? Sie haben Ihren Arbeitsplatz schon verloren und wollen wissen, was es mit Arbeitslosengeld und Bürgergeld auf sich hat? Sie haben Fragen zum Thema Schwerbehinderung oder sind schon länger krank?

An diesem Nachmittag steht Betriebsseelsorger Rudi Reinhart zur Verfügung und bietet Interessenten kostenlose Beratung, Gespräche und Hilfe an. Beratung ist auch vor Ort möglich.

Bitte melden Sie sich unter Tel. 015226211111 oder per Mail: rudi.reinhart@bistum-wuerzburg an.

Anzeigen

Bestattungs- und Überführungs-Institut

Beerdigungen • Feuerbestattungen • Umbettungen
Überführungen im In- und Ausland



Trauerhilfe

Trauerhilfe Emmerling

Inh. Anette Dölzer-Nachtmann

Herrenstraße 7 - 97950 Großrinderfeld - Tel. 0 93 44/ 3 55

Bereitschaftspraxis Wertheim

**Neue Öffnungszeiten an den
Wochenenden:**

**Samstag, Sonntag und Feiertag von
10:00 Uhr bis 16:00 Uhr**
(anstatt wie bisher 10:00 Uhr bis 18:00 Uhr)



Ihr professioneller Bestatter

www.omega-trauerhilfe.de

Wir sind jederzeit für Sie erreichbar:

0931 406 333 36

- alle Bestattungsarten
- auf allen Friedhöfen tätig
- Bestattungsvorsorge

info@omega-trauerhilfe.de
www.omega-trauerhilfe.de



Die nächste Dekra-Schlepperabnahme bei
Firma Ewald Kaufmann, Böttigheim
(Tel.Nr. 09349/255), findet am 20.04.2026 um
17:00 Uhr statt.

DANKSAGUNG



herzlichen Dank...

sagen wir allen, die sich mit uns In stiller Trauer verbunden
fühlten u. mit uns von **ElisabethSEIDENSPINNER (+7.3.26)**
Abschied nahmen und ihre Anteilnahme auf vielfältige Weise
zum Ausdruck brachten. Vielen Dank für die tröstenden Worte,
gesprochen oder geschrieben, für alle Zeichen der Liebe und
Freundschaft.

Im Namen der Familie Erwin, Söhne Jürgen und Dieter
Böttigheim, 31.03.2026

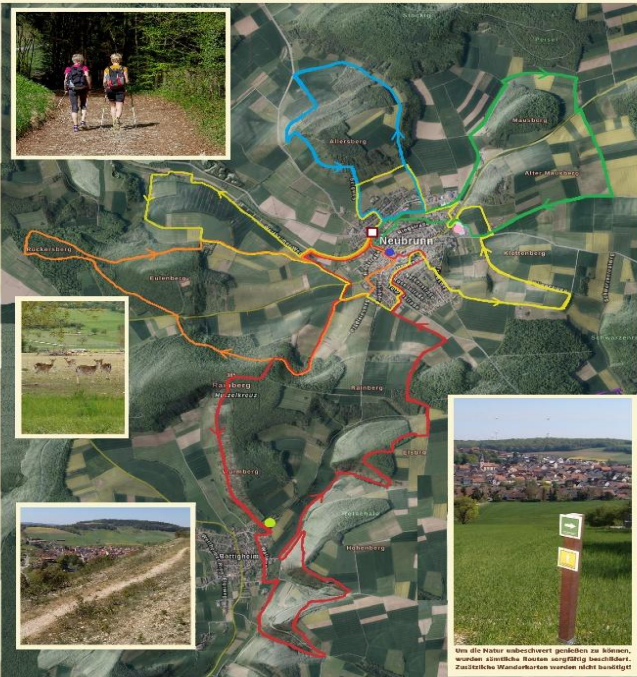


2 Flurstücke/Ackerland
Gemarkung Neubrunn/Böttigheim
zu verkaufen gegen Höchstgebot
Dreimärker Fl.Nr. 1780 (1,0082 ha)
Bühlesleite Fl.Nr. 3193 (0,6980 ha)
Gebot bitte per Mail: ulrike.kemmer@freenet.de

Wandern & Nordic Walking rund um



Neubrunn & Böttigheim



Start: Am Schwimmbad-Parkplatz, Schulbrunnenstr.7, 97277 Neubrunn
Einkehrmöglichkeiten:
 ● Hotel-Restaurant "Berghof", Neubrunner Weg 15, 97277 Böttigheim, Tel: 09349 / 1248
 ● Gasthaus "Zum Ochsen", Güblein 13, 97277 Neubrunn, Tel: 09307 / 322
 ● Bäckerei-Cafe Müllerbäck, Point 1, 97277 Neubrunn, Tel: 09307 / 989442

Druckverpflichtung, Schäden, Drogen & Drogenkonsum sind strafbar von 1000 Euro an. Verbot, Besorgungen & Rückstellungen (z.B. bei fehlenden Beschilderungen) sind ausgeschlossen.
 Quelle: Kartendienstleister 1000000.de, die Freizeitszene Regen, Streckenplaner nach unter www.donw.de/aktuellestreckenplaner-in-der-raum/ "Wandern & Nordic Walking"

Eulenberg-Waldrunde: 8,0 km
 Nordic Walking Neubrunn
 Eulenberg - Waldrunde

Eulenberg-Waldrunde: 8,0 km
 Wer gerne in die friedliche Stille des Waldes eintauchen möchte, wird diese entspannte Tour sehr schätzen! Auf überwiegend gut befestigten Waldwegen führt sie vom Rainberg kommend durch das Eulenberg-Waldgebiet bis zum Zeltplatz, von dem man beim Abstieg einen herrlichen Blick auf Neubrunn genießen kann.
Wegbeschaffenheit: 33% Asphalt, 67% Wald & Feldwege
Schwierigkeitsgrad: Leicht (ein Anstieg)

Allersberg-Runde
 Nordic Walking Neubrunn
 Allersberg - Runde

Allersberg-Runde 5,2 km
 Für alle Naturliebhaber, die eine kürzere Strecke mit sportlichen Komponenten bevorzugen, ist diese Runde bestens geeignet. Sie führt hinauf auf das Plateau des Allersbergs, welcher sanft abwärts führend umrundet wird, bis ein zweiter Anstieg zu einem Hangweg führt, der schöne Landschaftsaussblicke gewährt.
Wegbeschaffenheit: 45% Asphalt, 55% Feld & Waldwege
Schwierigkeitsgrad: Leicht - Mittel (2 Anstiege)

Mausberg-Runde
 Nordic Walking Neubrunn
 Mausberg - Runde

Mausberg-Runde 6,3 km
 Auf überwiegend "schnellem" Asphalt ist die flache Tour ohne Anstiege auch bei Hitze gut begehbar und deshalb auch bei "Rennläufern" und Joggern sehr beliebt. Sie führt rund um den Mausberg zuerst am Neubrunner Schützenhaus und auf dem Rückweg an einem Rehgelände vorbei.
Wegbeschaffenheit: 70% Asphalt, 30% Feldwege
Schwierigkeitsgrad: Sehr leicht (keine Anstiege)

Panoramaweg Neubrunn
 Nordic Walking Neubrunn
 Panoramaweg Neubrunn

Panoramaweg Neubrunn 11,2 km
 Der romantische Rundweg führt über die sanften Hügel rund um Neubrunn, wo man immer wieder mit tollen Panorama-Aussichten belohnt wird. Weitere Highlights direkt am Weg: Das Neubrunner Schloss, die malerische Stadtmauer und ein beschauliches Rehgelände.
Wegbeschaffenheit: 45 % Asphalt, 55 % Feldwege
Schwierigkeitsgrad: Mittel (mehrere Anstiege)

Panoramaweg Böttigheim
 Nordic Walking Neubrunn
 Panoramaweg Böttigheim

Panoramaweg Böttigheim 14 km
 Dieser Panoramaweg zählt für viele Wanderer zu den schönsten Wanderwegen in Unterfranken! Auf Waldwegen geht es nach Böttigheim und führt dort hinauf zu den steilen "Bergpfaden" der aussichtsreichen, fast schon alpinen Hügel des Naturschutzgebietes, das auch für seinen Orchideenreichtum bekannt ist!
Wegbeschaffenheit: 38% Asphalt, 62 % Wald & Feldwege (Trittsicherheit erforderlich!)
Schwierigkeitsgrad: Mittel-Schwer (mehrere Anstiege)

Öffnungszeiten und Ansprechpartner im Rathaus Neubrunn:

Öffnungszeiten: Montag bis Freitag von 8.00 Uhr bis 12.00 Uhr
 Montagnachmittag von 13.00 Uhr bis 16.30
 Donnerstagnachmittag von 14.00 Uhr bis 18.00 Uhr

Sachgebiet	Mitarbeiter/in	Tel. Nr.
Vermittlung, Rainbergbote, Zeltplatz	Frau Schmitt	9889-0 und 9889-15
Meldeamt, Passamt, Gewerbeamt, Gaststättenrecht, Friedhof, Ordnungsamt, Fundamt, KFZ-Abmeldung	Frau Lutz Frau Nied	9889-13 9889-14
Kämmerei	Frau Ries	9889-17
Kasse	Frau Streitenberger	9889-12
Geschäftsstellenleiter Bauverwaltung	Herr Hoh	9889-16
Beitragswesen	Frau Brem	9889-17
Erster Bürgermeister	Heiko Menig	9889-20
Fax		9889-10
E-mail		info@neubrunn.de
Internet		www.neubrunn.de

Bürgermeistersprechstunde im Rathaus Böttigheim

Dienstagnachmittag von 16.00 Uhr bis 17.00 Uhr